



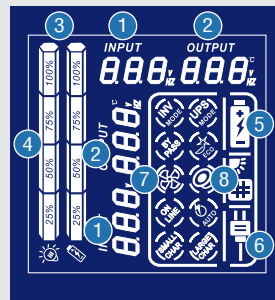
ซูไฟติก ยูพีเอส วางใจได้ทุกระดับการใช้งาน

MERCURY DIAMOND SMART
2000VA-5000VA **PURE SINE WAVE**

คุณสมบัติเพิ่มเติม

- ป้องกันปัญหาทางไฟฟ้าได้ทุกรูปแบบ เช่น ไฟฟ้าดับ, ไฟตก, ไฟเกิน ไฟกระชาก และแรงดันไฟฟ้าสูงช่วงขณะ
- สามารถรับแรงดันไฟฟ้าขาเข้าได้กว้างตั้งแต่ 145-275 โวลต์
- ระบบป้องกันการใช้ไฟฟ้าเกินกำลัง (Overload) และไฟฟ้าลัดวงจร (Short Circuit)
- มีวงจรกรองสัญญาณรบกวน EMI/RFI Filter
- ระบบเฟิร์มแวร์และแจ้งเตือนเมื่อแบตเตอรี่เสื่อมสภาพ (Battery Replacement)
- สวิตช์สัมผัสกดปุ่มหยุดเสียงเตือนเมื่อไฟฟ้าสำรอง (Silence Alarm)
- ปิดเครื่องอัตโนมัติเมื่อพลังงานไฟฟ้าแบตเตอรี่ต่ำ (Low Battery Shutdown)
- ระบบเปิดเครื่องอัตโนมัติเมื่อไฟฟ้ากลับเข้าสภาวะปกติ (Auto Restart)
- CE : IEC/EN62040-1,-2,-3 QMS By ISO9001/ISO14001 : 2015

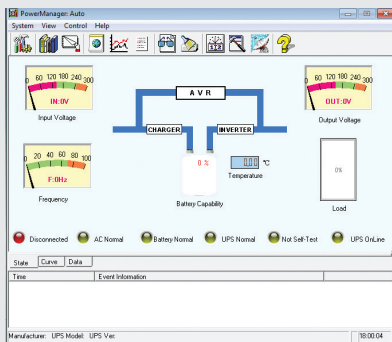
LCD DISPLAY STATUS



1. Input Voltage / Frequency
2. Output Voltage / Temperature
3. Battery Capacity
4. Load Level
5. Battery mode
6. AC mode
7. Fan Failure
8. Silence alarm

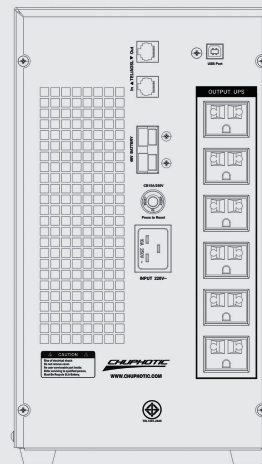
PowerManager

UPS Monitoring and Management Software

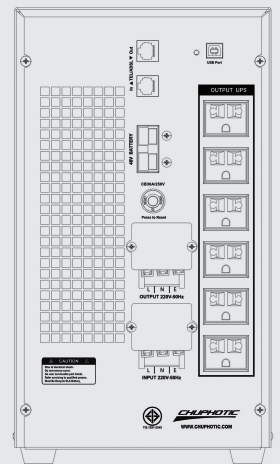


- ใช้งานร่วมกับระบบปฏิบัติการ Windows 98, Me, NT, 2000, XP, 2003, VISTA, Windows 7, Linux, SCO Unix, FreeBSD
- PowerManager ตรวจสอบ ควคุม และเพิ่มประสิทธิภาพการทำงานทางานของ UPS
- สามารถตั้งเวลาเปิด-ปิดคอมพิวเตอร์ และ UPS
- รายงานเหตุการณ์ทางไฟฟ้าที่ต่อกับ UPS

REAR PANEL



MD2000S/L MD3000S/L



MD5000S/L



มอก.1291
เล่ม 1-2553
เล่ม 2-2553
เล่ม 3-2555



www.chuphotic.com

MERCURY DIAMOND SMART

Line Interactive UPS with Stabilizer Pure Sine Wave

Model	Standard UPS	MD2000S	MD3000S	MD5000S	
	Long Backup UPS	MD2000SL	MD3000SL	MD5000SL	
พิกัดกำลังไฟฟ้า	วัตต์/วัตต์	2000VA / 1600W	3000VA / 2400W	5000VA / 3500W	
เทคโนโลยี	ระบบ UPS	Line Interactive UPS with Stabilizer			
	ระบบควบคุม	Microprocessor controlled			
	ระบบปรับแรงดันไฟฟ้าอัตโนมัติ	Buck/Double Boost			
ระบบไฟฟ้าด้านเข้า	แรงดันไฟฟ้าด้านเข้า	220/230 โวลต์ (145-275Vac)			
	ความถี่ไฟฟ้าด้านเข้า	50/60 เฮิรตซ์ ±10% (ตรวจสอบอัตโนมัติ)			
ระบบไฟฟ้าด้านออก	โหมคปรับแรงดันไฟฟ้าอัตโนมัติ	220/230 โวลต์ ±10% (198-242Vac)			
	โหมคสำรองไฟฟ้	220/230 โวลต์ ±2% (213.4-226.6Vac)			
	ความถี่ไฟฟ้าด้านออก	50/60 เฮิรตซ์ ±0.1% (โหมคสำหรับไฟฟ้)			
	รูปคลื่นไฟฟ้าด้านออก	โหมคปรับแรงดันไฟฟ้ / โหมคสำรองไฟฟ้ : รูปคลื่นไซน์ (Pure Sine Wave)			
	เวลาการโอนย้ายแรงดันไฟฟ้	2-4 มิลลิวินาที			
พิกัดโหลดไฟฟ้เกินกำลัง	101-110% ร้องเตือนโหลดเกินกำลังเป็นเวลา 3 นาที จากนั้นเครื่องหยุดทำงานอัตโนมัติ				
ระบบป้องกัน	ไฟฟ้ลัดวงจรทางด้านด้านออก	หยุดการทำงานของเครื่องอัตโนมัติและเสียงเตือน			
	การใช้ไฟฟ้เกินกำลัง	ป้องกันด้วย Resettable Circuit breaker ใช้งานสะดวก			
	อุณหภูมิสูงเกินพิกัด	อุณหภูมิภายใน 85°C เสียงแจ้งเตือน, อุณหภูมิภายใน 95°C ปิดเครื่องอัตโนมัติ			
	การใช้โหลดเกินและแจ้งเตือน	มีและแจ้งเตือน			
	อัตราการคายพลังงานไฟฟ้กระชาก	SPD 300Vac : 125 จูล ภายใน 2 มิลลิวินาที at Power 30kW I _{max} 4500A			
	มาตรฐานอุปกรณ์ป้องกันไฟฟ้กระชาก	Indoor : UL1449 Cat A, B / IEC61643 LPZ3.2 In 3kA ที่ 8/20 μsec			
	ระบบป้องกันแบคเตอร์	แรงดันแบคเตอร์สูง, แรงดันแบคเตอร์ต่ำ, แบคเตอร์เสื่อมสภาพและปิดเครื่องอัตโนมัติเมื่อแบคเตอร์ต่ำ			
	ระบบป้องกันไฟฟ้ทาง Tel/Fax/ADSL	ช่องรับสัญญาณโทรศัพท์ แบบ RJ11/RJ45			
	สัญญาณเสียงรบกวน	น้อยกว่า 40 เดซิเบล ที่ระยะ 1 เมตร			
แบคเตอร์	ชนิดแบคเตอร์	SLA : แบคเตอร์ตะกั่วกรดแบบปิดผนึก โดยไม่ต้องดูแลรักษาตลอดอายุการใช้งาน			
	แบคเตอร์	Standard UPS	12V/7.5Ah x 4 pcs	12V/9.4Ah x 4 pcs	12V/7.5Ah x 8 pcs
		Long backup UPS	48Vdc External Battery		
	เวลาสำรองไฟฟ้	Standard UPS	15-40 นาที (ขึ้นอยู่กับปริมาณโหลด)		
Long backup UPS		30-120 นาที (ขึ้นอยู่กับปริมาณโหลด)			
กระแสขารจ/การประจุแบคเตอร์		2A/5A		5A/10A	
	เวลาในการประจุแบคเตอร์	90% หลังจากประจุแบคเตอร์เป็นเวลา 3-6 ชั่วโมง			
ปลั๊กจ่ายไฟ	ปลั๊กจ่ายไฟฟ้สำรอง / Terminal	6 ปลั๊ก Universal		6 ปลั๊ก Universal + Terminal	
คุณสมบัติอื่น	เปิดเครื่องจากแหล่งจ่ายไฟ	AC/DC Start			
	ระบบตรวจสอบการทำงาน UPS	Auto Self Test By Turn On / Manual Self Test by Self Switch			
	พอร์ตเชื่อมต่อคอมพิวเตอร์	USB Port			
	โปรแกรมควบคุมและแสดงผล	โปรแกรม PowerManager สำหรับตรวจสอบสถานะของเครื่องสำรองไฟฟ้			
ระบบจอแสดงผล	จอแสดงผล LCD Display	แรงดันไฟฟ้ขาเข้า-ขาออก, ความถี่ไฟฟ้, โหมคปรับแรงดัน, โหมคสำรองไฟฟ้, ประจุแบคเตอร์, ปริมาณแบคเตอร์ แบคเตอร์เสื่อมสภาพ, อุณหภูมิภายในเครื่อง, ปริมาณโหลด, สภาวะโหลดเกินและสภาวะเครื่องทำงานผิดปกติ			
ระบบแจ้งเตือน	โหมคสำรองไฟฟ้	เสียงเตือนทุกๆ 10 วินาที			
	แรงดันแบคเตอร์ต่ำ	เสียงเตือนทุกๆ 1 วินาที			
	โหลดเกิน	เสียงเตือนดังต่อเนื่อง			
	สภาวะผิดปกติ	เสียงเตือนดังต่อเนื่อง			
	แบคเตอร์เสื่อมสภาพ	จอ LCD แสดงสัญลักษณ์แบคเตอร์ผิดปกติครบทุก 2 นาที			
สภาพแวดล้อม	อุณหภูมิ	0-45 องศาเซลเซียส			
	ความชื้น	RH 0-90% โดยไม่มีการกลั่นตัว			
ลักษณะทางกายภาพ	ขนาด (กว้างxยาวxสูง) (มม.)	195 x 325 x 375			
	น้ำหนักสุทธิ (กก.)	Standard UPS	23	24	27 + (23 Battery Pack)
		Long backup UPS	19	20	27
มาตรฐาน	มาตรฐานผลิตภัณฑ์	CE : IEC/EN62040-1 LVD, 62040-2 EMC, 62040-3 Performance QMS ISO9001/14001 : 2015			

ข้อมูลจำเพาะอาจมีการเปลี่ยนแปลงโดยไม่แจ้งให้ทราบล่วงหน้า

CHUBRO-09.UPS MDS 2-5K Rev1.00/2020

CHUPHOTIC Co.,Ltd.

949 Moo 9, Sumrong-Nue, Muang Samutprakarn, Samutprakarn 10270
 Tel. : 02 186 3010 (Auto) Fax : 02 186 3018-19
 www.chuphotic.com
 E-mail: ups@chuphotic.com

Authorized Dealer :