



ชูปัททิก ยูพีเอส วางใจได้ทุกระดับการใช้งาน

# MERCURY DIAMOND SMART

Line Interactive UPS with Stabilizer Pure Sine Wave

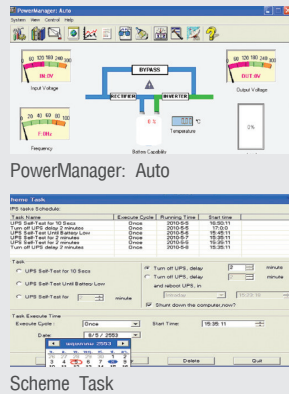
## คุณสมบัติเพิ่มเติม

- ป้องกันปัญหาทางไฟฟ้าได้ทุกรูปแบบ เช่น ไฟฟ้าดับ, ไฟตก, ไฟเกิน, ไฟกระชาก และแรงดันไฟฟ้าสูงชั่วขณะ
- สามารถรับแรงดันไฟฟ้าเข้าได้กว้างตั้งแต่ 145-275 โวลต์
- ระบบป้องกันการใช้ไฟฟ้าเกินกำลัง (Overload) และไฟฟ้าลัดวงจร (Short Circuit)
- มีวงจรกรองสัญญาณรบกวน EMI / RFI Filter
- ระบบไฟสำรองและแจ้งเตือนเมื่อแบตเตอรี่เสื่อมสภาพ (Battery Replacement)
- สวิตช์สัมผัสกดปุ่มหยุดเสียงเตือนเมื่อไฟฟ้าสำรอง (Silence Alarm)
- ปิดเครื่องอัตโนมัติเมื่อสำรองไฟฟ้าแบตเตอรี่ต่ำ (Low Battery Shutdown)
- ระบบเปิดเครื่องอัตโนมัติเมื่อไฟฟ้ากลับเข้าสภาวะปกติ (Auto Restart)
- ระบบป้องกันไฟฟ้าทางสายโทรศัพท์ TEL/FAX/ADSL แบบ RJ11/RJ45
- มาตรฐานเครื่องสำรองไฟฟ้า มอก.1291 เล่ม1-2553, เล่ม2-2553, เล่ม3-2555 : C1
- CE : IEC/EN 62040-1,-2,-3 QMS By ISO9001, ISO14001 : 2015

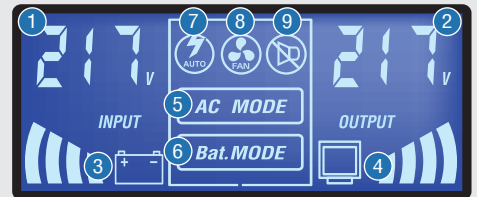
## PowerManager

UPS Monitoring and Management Software

- ใช้งานร่วมกับระบบปฏิบัติการ Windows 98, Me, NT, 2000, XP, 2003, VISTA, Windows 7, Linux, SCO Unix, FreeBSD
- **PowerManager** ซอฟต์แวร์ตรวจสอบและควบคุมการทำงานของ UPS ช่วยเพิ่มประสิทธิภาพการทำงานของ UPS และป้องกันความเสียหายต่อระบบคอมพิวเตอร์ได้อย่างมีประสิทธิภาพ
- **PowerManager** สามารถตั้งเวลาเปิด-ปิดคอมพิวเตอร์และ UPS พร้อมตารางการทดสอบล่วงหน้าด้วยซอฟต์แวร์
- รายงานเหตุการณ์ทางไฟฟ้าที่ต่อกับ UPS

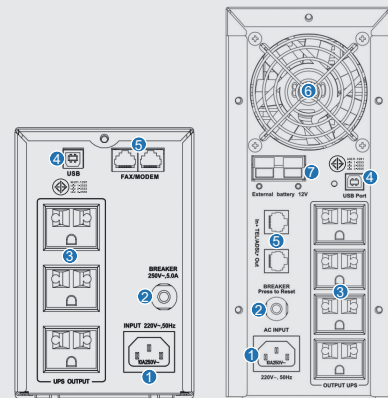


## LCD DISPLAY STATUS



- |                              |                    |                  |
|------------------------------|--------------------|------------------|
| 1. Input Voltage & Frequency | 4. Load Percentage | 7. Auto Mode     |
| 2. Output Voltage            | 5. AC Mode         | 8. Fan           |
| 3. Battery Percentage        | 6. Battery Mode    | 9. Silence Alarm |

## REAR PANEL



MD650S / MD800S

MD1000S / MD1200S / MD1500S  
MD800SLA / MD1000SLA/B



มอก.1291  
เล่ม 1-2553  
เล่ม 2-2553  
เล่ม 3-2555



www.chuphotic.com

# MERCURY DIAMOND SMART

Line Interactive UPS with Stabilizer Pure Sine Wave

Model	Standard UPS	MD650S	MD800S	MD1000S	MD1200S	MD1500S	
	Long Backup UPS	MD650SLA	MD800SLA	MD1000SLA/B			
พิกัดกำลังไฟฟ้า	วีเอ / วัตต์ (PF 0.6)	650VA/390W	800VA/480W	1050VA/630W	1200VA/720W	1500VA/900W	
การใช้งาน	คอมพิวเตอร์*	1 PC	2 PC	3 PC	4 PC		
เทคโนโลยี	ระบบ UPS	Line Interactive UPS with Stabilizer					
	ระบบควบคุม	Microprocessor controlled					
	ระบบปรับแรงดันไฟฟ้าอัตโนมัติ	Buck / Double Boost					
ระบบไฟฟ้านำเข้า	แรงดันไฟฟ้านำเข้า	220 โวลต์ -35%,+25% (143-275 Vac)					
	ความถี่ไฟฟ้านำเข้า	50/60 เฮิรตซ์ ±10% (ตรวจสอบความถี่อัตโนมัติ)					
ระบบไฟฟ้านำออก	โหมดปรับแรงดันไฟฟ้าอัตโนมัติ	220 โวลต์ ±10% (198-242 Vac)					
	โหมดสำรองไฟฟ้า	220 โวลต์ ±3% (213.4-226.6 Vac)					
	ความถี่ไฟฟ้านำออก	50/60 เฮิรตซ์ ±0.1% (โหมดสำรองไฟฟ้า)					
	รูปคลื่นไฟฟ้านำออก	โหมดปรับแรงดันไฟฟ้า / โหมดสำรองไฟฟ้า : รูปคลื่นไซน์ (Pure Sine Wave)					
	เวลาการโอนย้ายแรงดันไฟฟ้า	2-4 มิลลิวินาที					
	พิกัดโหลดไฟฟ้านำเข้า	101-110% รองรับการโหลดเกินกำลังเป็นเวลา 3 นาที จากนั้นเครื่องหยุดทำงานอัตโนมัติ					
ระบบป้องกัน	ไฟฟ้านำออกจากร้านด้านนอก	หยุดการทำงานของเครื่องอัตโนมัติพร้อมเสียงเตือนและหลอดไฟแสดงผลหน้าเครื่อง					
	การใช้ไฟเกินกำลัง	ป้องกันด้วย Resettable Circuit Breaker ใช้งานสะดวก					
	ปิดเครื่องอัตโนมัติ (Low Battery shutdown)	ปิดเครื่องอัตโนมัติเมื่อสำรองไฟจากแบตเตอรี่ต่ำ (โหมดสำรองไฟฟ้า)					
	การใช้โหลดเกินและแจ้งเตือน	มีและแจ้งเตือน					
	อัตราการคายพลังงานไม่พึงประสงค์	SPD 300Vac : 125จูล ภายใน 2 มิลลิวินาที, at Power 30kW I <sub>max</sub> 4500A					
	มาตรฐานอุปกรณ์ป้องกันไม่พึงประสงค์	Indoor : UL1449 Cat A, B / IEC61643 LPZ3,2, In 3kA ที่ 8/20 μsec					
	ระบบป้องกันแบตเตอรี่	แรงดันแบตเตอรี่สูง, แรงดันแบตเตอรี่ต่ำ, แบตเตอรี่เสื่อมสภาพและปิดเครื่องอัตโนมัติเมื่อแบตเตอรี่หมด					
	ระบบป้องกันฟ้าผ่าทาง Tel/Fax/ADSL	ช่องรับสัญญาณโทรศัพท์ แบบ RJ11/RJ45					
	สัญญาณเสียงรบกวน	น้อยกว่า 40 เดซิเบล ที่ระยะ 1 เมตร					
แบตเตอรี่	ชนิดแบตเตอรี่	แบตเตอรี่ตะกั่วกรดแบบปิดผนึก โดยไม่ต้องดูแลรักษาตลอดอายุการใช้งาน					
	ขนาดและจำนวนแบตเตอรี่(Standard UPS)	12VA / 9.4Ah x 1pcs	12VA / 7.5Ah x 2pcs	12VA / 9.4Ah x 2pcs			
	แรงดันแบตเตอรี่(Long backup UPS)	A : 12V	A : 12 / B : 24V	B : 24V			
	เวลาในการสำรองไฟฟ้าเพิ่มขยายเวลา	15-40 นาที (ขึ้นอยู่กับปริมาณโหลด)					
	กระแสชาร์จ/การประจุแบตเตอรี่	Standard UPS : 1A, Long Backup UPS: 10A / ระบบประจุแบตเตอรี่แบบ Boost / Float charge					
	เวลาในการประจุแบตเตอรี่	90% หลังจากประจุแบตเตอรี่เป็นเวลา 3-6 ชั่วโมง					
ปลั๊กจ่ายไฟ	ปลั๊กจ่ายไฟสำรอง	3 ปลั๊กแบบ Universal (แบบขากลม และขาแบน)			6 ปลั๊กแบบ Universal (แบบขากลม และขาแบน)		
คุณสมบัติอื่น	เปิดเครื่องจากแหล่งจ่ายไฟ	AC / DC Start					
	ระบบตรวจสอบการทำงานของ UPS	Auto Self-Test by Turn On / Manual Self-Test by Soft Switch					
	พอร์ตเชื่อมต่อคอมพิวเตอร์	USB Port					
	โปรแกรมควบคุมและแสดงสถานะ	โปรแกรม PowerManager สำหรับการทดสอบสถานะของเครื่องสำรองไฟฟ้า					
ระบบจอแสดงผล	จอแสดงผล LCD Display	แรงดันไฟฟ้านำเข้า, แรงดันไฟฟ้านำออก, ความถี่ไฟฟ้า, โหมดปรับแรงดัน, โหมดสำรองไฟฟ้า, ประจุแบตเตอรี่, แบตเตอรี่เต็ม, แบตเตอรี่ต่ำ, แบตเตอรี่เสื่อมสภาพ, ปริมาณโหลด, สภาวะโหลดเกินและสภาวะเครื่องทำงานผิดปกติ					
ระบบแจ้งเตือน	โหมดสำรองไฟฟ้า	เสียงเตือนทุกๆ 10 วินาที					
	แรงดันแบตเตอรี่ต่ำ	เสียงเตือนทุกๆ 1 วินาที					
	โหลดเกิน	เสียงเตือนดังต่อเนื่อง					
	สภาวะผิดปกติ	เสียงเตือนดังต่อเนื่อง					
	แบตเตอรี่เสื่อมสภาพ	จอ LCD แสดงสัญลักษณ์แบตเตอรี่ติดกระพริบ ทุก 2 นาที					
สภาพแวดล้อม	อุณหภูมิ	0-45 องศาเซลเซียส					
	ความชื้น	RH 0-90% โดยไม่มีการกลั่นตัว					
ลักษณะทางกายภาพ	ขนาด (กว้างxยาวxสูง) (มม.)	Standard UPS	108 x 330 x 160		110 x 340 x 265		
		Long Backup UPS	108 x 330 x 160	110 x 340 x 265		-	
	น้ำหนักสุทธิ (กก.)	Standard UPS	6.5	7.0	11.0	11.0	14.0
		Long Backup UPS	3.7	7.0	7.0	-	-
มาตรฐาน	มาตรฐานผลิตภัณฑ์	มอก.1291 เล่ม1-2553, เล่ม2-2553, เล่ม3-2555 : C1, CE : IEC/EN62040 QMS by ISO9001/ISO14001					

\* คอมพิวเตอร์\* = คอมพิวเตอร์ + จอ LED 17 นิ้ว / เครื่องพิมพ์\*\* = เครื่องพิมพ์ Inkjet  
ข้อมูลเฉพาะอาจมีการเปลี่ยนแปลงโดยไม่แจ้งให้ทราบล่วงหน้า

## CHUPHOTIC Co.,Ltd.

949 Moo 9, Sumrong-Nue, Muang Samutprakarn, Samutprakarn 10270  
Tel. : 02 186 3010 (Auto) Fax : 02 186 3018-19  
www.chuphotic.com  
E-mail: ups@chuphotic.com

Authorized Dealer :